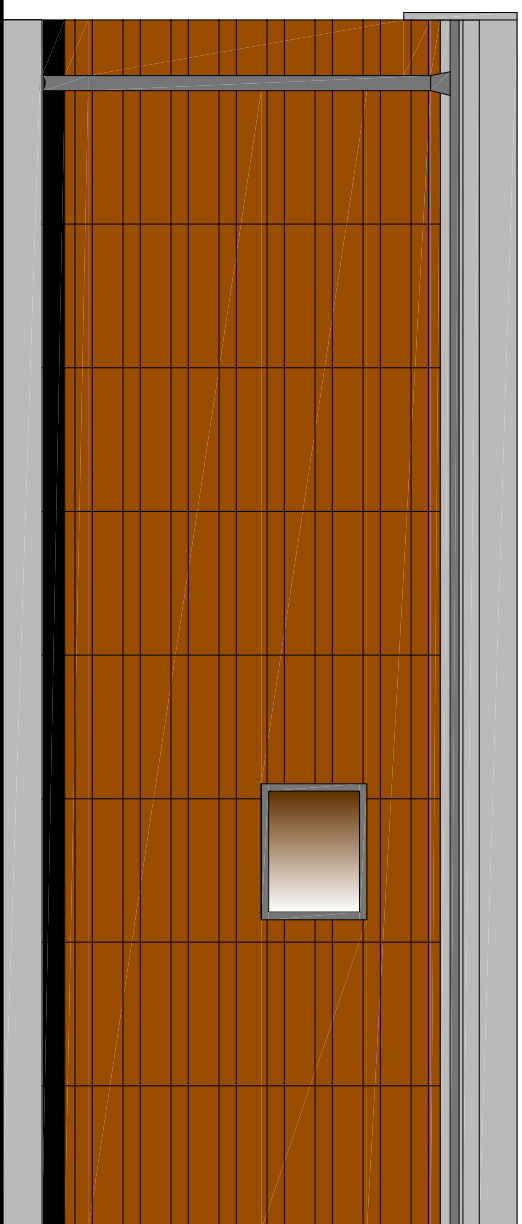


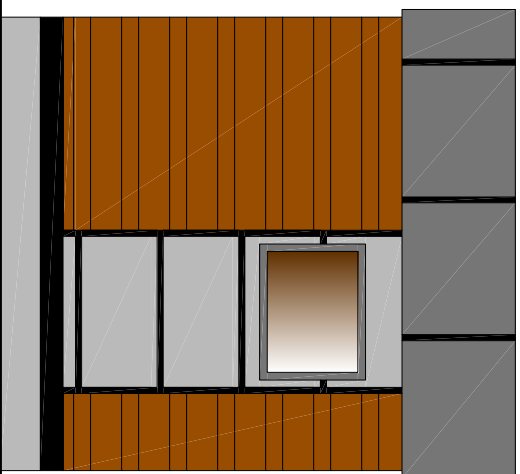
ELEMACJE

skala: 1:50

Elevacja zachodnia



Elevacja północna



<p><u>MULTIPROJEKT</u></p> <p>Pracownia Projektowa "Multiprojekt" Grzegorz Furtek Radziewicz 39A 23-440 Frańpól</p>	nazwa rysunku:		rys. nr.: 6	
	<p>nazwa projektu: Poprawa spójności przestrzennej, społecznej i kulturowej Lubelskiego Obszaru funkcjonalnego poprzez rewitalizację - budowa targowiska wraz z parkingiem i infrastrukturą w Konopnicy - budowa sanitariatu</p>		skala: 1:50	
	<p>adres inwestycji: dz. nr ewid. 896/23; 896/17; 890/2; jedn. ewid. Konopnica 060908_2.0001,896/17 obręb Konopnica</p>			
kontakt:	inwestor:	data:		
<p>tel: 601 294 665 e-mail: pwnul@projekt@o2.pl</p>	<p>Gmina Konopnica, Kozłuszczyzna 127 A, 21-030 Motycz</p>		Lisopad 2017	
	rodzaj i stadium dokumentacji:	projekt architektoniczno-budowlany		
	branża:	funkcja:	imię i nazwisko	nr uprawnień
	konstrukt.: mgr inż. Grzegorz Furtek	projektant:	LUB/0112/P00K/13	podpis
<p>NINIEJSZE OPRAWOANIE CHRONI USTAWIA O PRAWIE AUTORSKIM. KOPIOWANIE I POWIELANIE BEZ ZGODY AUTORA JEST ZABRONIONE (DZ. U. NR 24, poz. 83, art.1, p.2 z dnia 23. 02. 1994)</p>				